

FLUXEON® FLX 500

Unidade Autônoma em LED para Iluminação de Emergência

Aclaramento
Balizamento



Unidade Autônoma de embutir e sobrepôr para Aclaramento e Balizamento



- Equipamento Plug-in (modelo de sobrepôr)
- Fácil instalação
- LEDs de alta performance
- Fluxo luminoso constante

- Funciona na falta ou queda parcial de energia
- Comutação automática
- Bateria selada livre de manutenção
- Baixo consumo da bateria

Tel.: +55 11 3966 6211
vendas@aureon.com.br

Conheça a linha completa no site
aureon.com.br

Aureon

Bloco Autônomo LED

FLUXEON® FLX 500



Características Mecânicas



- Material e Acabamento** Base branca em ABS auto extingüível de alto impacto, refletor em ABS metalizado. Difusor em policarbonato Aclaramento - difusor transparente, fosco e leitoso
Balizamento (com película) - difusor transparente
- Temperatura** Resistente a 70°C por 1 hora



Aclaramento
Balizamento
Cinema

Aclaramento

Características Elétricas



- Fonte de Luz** Leds de alta intensidade
- Temperatura de Cor** 5000°K
- Fluxo Luminoso** 500 lúmens – constante (nominal)
- Tensão** 110 ou 220V (chave de seleção interna)
- Bateria** 6V (selada livre de manutenção)
- Consumo** FLX LSE 4W - FLX LNE/LNES 9W (bateria em carga)
- Tempo de Recarga** 24 horas (após descarga)
- Frequência** 50/60Hz

Autonomia superior à 5 horas



Balizamento

Características Gerais

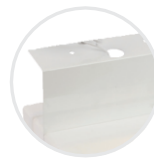


- Proteções (NSD)** Nível de Segurança de Descarga
- Sinalização e Controle** Led indicador de presença e condição do fusível de rede
- Opcionais** Temperatura de cordos LEDs disponíveis também em 2800°K/3200°K/4000°K
- Funcionamento NÃO PERMANENTE**
Somente Emergência (SE) PERMANENTE
Normal e Emergência (NE)
Normal e Emergência com Sensor (NES)

Suporte tipo "L"

Sensor de Presença

Embutir



Aplicações

- Cinemas
- Salas Comerciais
- Hospitais
- Hotéis
- Lojas e Magazines
- Shoppings, Etc.



Consulte Tabela de códigos para Balizamento

Tabela de Códigos

Código	Referência
sob consulta	Fluxeon-500/L SE Balizamento
sob consulta	Fluxeon-500/L SE Aclaramento h
sob consulta	Fluxeon-500/L NE Aclaramento
sob consulta	Fluxeon-500/L NE Balizamento
sob consulta	Fluxeon-500/L NES Aclaramento
9901.0000.1345.05	Fluxeon-500/L SE Bal, 2LVM (CNM)
9901.0000.1344.05	Fluxeon-500/L SE Bal, 2LVD (CNM)
9901.0000.1373.05	Fluxeon-500/L SE Acl, 2LVM (CNM)
9901.0000.1343.05	Fluxeon-500/L SE Acl, 2LVD (CNM)

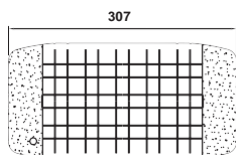
Dimensões em (mm)

SOBREPOR FLX 500/LSE
Peso: 1,47 Kg

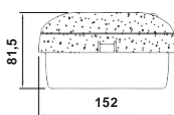
FLX 500/LNE-LNES
Peso: 1,55 Kg

EMBUTIR FLX 500/L SE
Peso: 1,47 Kg

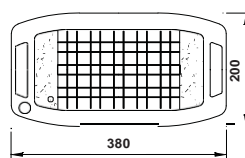
FLX 500/LNE-LNES
Peso: 1,55 Kg



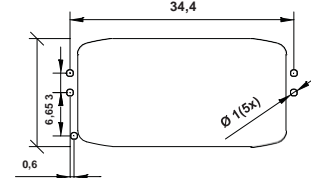
Vista Superior



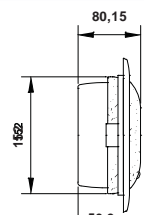
Vista Lateral



Vista Superior



Nicho



Vista Lateral

Para os modelos Dupla-Face a largura é igual a 170mm.